

# 公社一般賃貸住宅 随時先着順募集中 **リバーサイド瑞穂**

(ワンランク上の設備/駐車場100%完備/安心・安全の24時間緊急対応)

**インターネット無料(Wi-Fi設置)・宅配ボックス完備**

募集中の住戸

103号、104号、105号、106号、201号  
205号、206号、305号、306号



## すまいの概要

名	称	リバーサイド瑞穂
所	在	地 千262-0026 千葉県花見川区瑞穂3丁目11番地1
交	通	JR総武線「幕張駅」より千葉シーサイドバス5分「みずほばし東」下車徒歩2分 JR総武線「新検見川駅」より京成バス7分「花見川区役所」下車徒歩2分
総	戸	数 21戸
構	造	鉄筋コンクリート造(RC造) 3階建
建	築	年 月 日 平成10年2月
間	取	り 3LDK 65.53㎡
礼	金	なし
敷	金	なし
家	賃	78,000円～84,600円/月
共	益	費 7,100円/月
駐	車	場
使	用	料 8,640円(消費税込み)/月 管理会社:新日本建設(株) (Tel:043-213-1454)
火	災	保 険 加入義務あり。 15,000円/2年 AIG損害保険 代理店:(株)リロ・フィナンシャル・ソリューションズ
保	証	人 等 保証機関利用必須 保証機関:エルズサポート株式会社 初回保証料:月額賃料等の40%(最低保証料:20,000円)/年 2年目以降保証料:10,000円/年 引落手数料:300円(税別)/月
更	新	料 家賃の1か月分
そ	の	他 退去時、畳・襖自己負担55,000円～65,000円

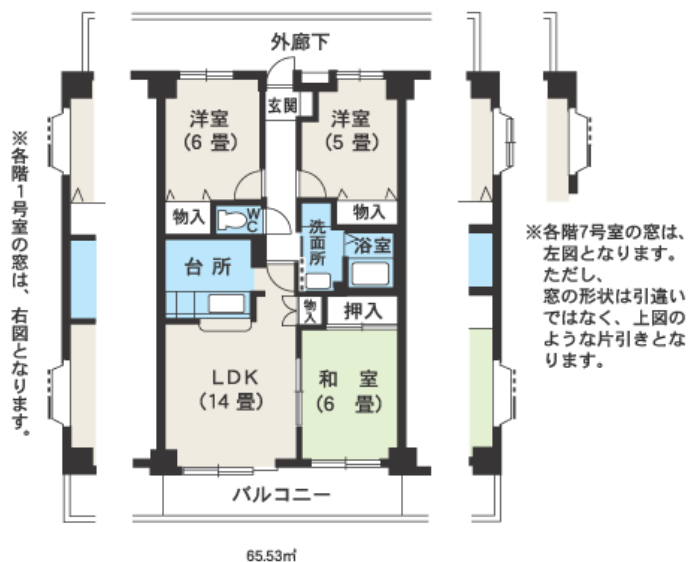
## 住戸別家賃

(単位:円)

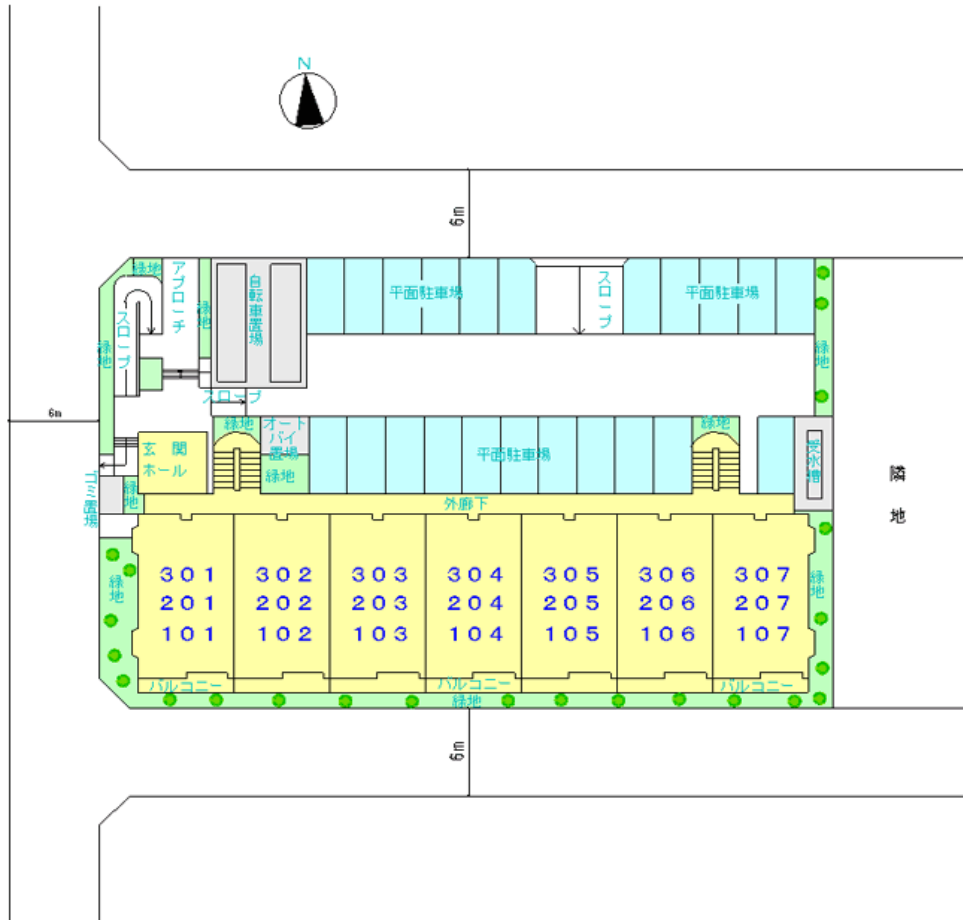
301号	302号	303号	304号	305号	306号	307号
84,600	79,000	79,000	83,000	79,000	79,000	84,600
201号	202号	203号	204号	205号	206号	207号
80,600	83,000	83,000	83,000	79,000	79,000	84,600
101号	102号	103号	104号	105号	106号	107号
83,800	82,100	78,000	78,000	78,000	78,000	83,800

## 間 取 図

※101・107号室前の外廊下の形状は、多少異なります。



# 配置図



## 設備・仕上げ表

### 1. 主な仕上

床 /LD、洋室、キッチン:フローリング  
和室:畳  
壁・天井 /ビニールクロス(キッチンシンク前:タイル)  
浴室/ユニットバス

### 2. 主な設備

給湯/キッチン、洗面所、浴室  
ガス/都市ガス 13A  
電気/40A(最大60A)  
エアコン /全居室取付可(一部ウィンドウファンタイプ使用となります)  
TV/VHF、UHF、BS対応(CATV)  
(全居室にジャック有り)  
バルコニー/8.23㎡  
その他 /下駄箱、インターホン、自動火災報知器  
※居室の照明器具、ガスコンロ、エアコン、BSチューナーは各自でご用意ください。

### 3. 主な共用設備

駐車場 /入居者用(有料):21台分  
来客用(無料):1台分  
バイク置場 /5台分(無料)  
自転車置場/30台分(無料)  
※給水設備、自動火災報知器は24時間遠隔監視を行います。

## 近隣施設

- 小・中学校
  - 瑞穂小学校 …徒歩4分
  - 花園中学校 …徒歩18分
- 幼稚園・保育所
  - 青い鳥幼稚園 …徒歩15分
- 公共機関
  - 花見川区役所 …徒歩2分
- 広域避難場所
  - 東大検見川総合運動場 …徒歩8分
- 銀行
  - 千葉銀行新検見川支店 …徒歩20分
  - 京葉銀行新検見川支店 …徒歩14分
  - 千葉興業銀行検見川支店 …徒歩13分
- 病院
  - みずほクリニック …徒歩1分
- スーパーマーケット
  - サミット花見川区役所前店 …徒歩2分
- コンビニエンスストア
  - セブンイレブン千葉瑞穂の杜店 …徒歩4分

# 入居申込みについて

## 1 申込資格

一般賃貸住宅のため、千葉市在住・在勤以外の方も申込みが可能です。

また、単身申込みや法人契約も可能です。原則として、申込みをされる方は、次の事項のすべてに該当している必要があります。

- (1) 既に婚姻している場合を除き、原則として満20歳以上の方。  
満20歳未満の方の場合は、法定代理人が契約者となります。
- (2) 入居する世帯全員が日本国籍の方または住民基本台帳に登録されている外国人の方。  
申込者及び同居する親族が暴力団員である場合、または暴力団と一定の関係にある場合は申込みできません。これらに該当すると判明したときは、賃貸借契約を解除のうえ、退去となります。
- (3) 公社が指定する月額収入基準（原則としてご希望住戸の月額家賃の3倍以上の収入がある方。）
- (4) 原則として公社指定家賃保証会社と契約できる方。
  - 初回保証料：月額賃料等の40%（最低保証料：20,000円）
  - 更新時保証委託料：10,000円／年
  - 引落手数料：300円（税別）／月
- (5) 団地保険に加入できる方。（必須加入）
- (6) 団地内で円満な共同生活を営める方。

### 【注意事項】

- ・上記、申込資格は予告なく、変更となる場合があります。
- ・入居資格審査、保証会社審査、連帯保証人審査の結果に関する異議などのお問い合わせには、一切お答えできませんので、ご了承ください。
- ・申込み受付後、契約までの間にキャンセルがあった場合、キャンセル料をお支払いいただく場合があります。ご了承ください。

## 2. 入居申込時の必要書類について

### (1) 個人契約の場合

- ①入居申込書
- ②世帯全員の住民票（本籍・続柄・筆頭者記載のもので、マイナンバーの記載がないもの。）
- ③入居世帯員のうち、収入がある方の収入のわかるもの  
給与収入のある方…直近の源泉徴収票の写しまたは直近1か月分の給与明細書の写し  
あるいは市区町村から発行される所得の証明など。  
年金収入のある方…年金振込通知書のはがきの写しまたは市区町村から発行される所得の証明など。  
自営業の方 …直近の確定申告書の控えの写しまたは市区町村から発行される所得の証明など。ただし、事業を開始してから確定申告をする前の方は、「事業収支明細書」
- ④保証会社関係書類  
申込書、本人確認書類の写し【運転免許証・健康保険証・パスポート・個人番号カード（裏面のマイナンバーは不要）のいずれか1つ】  
※選択する保証プランにより、連帯保証人の印鑑登録証明書が必要となる場合があります。
- ⑤契約者の印鑑登録証明書
- ⑥65歳以上の単身者の申込みの場合は、連帯保証人の印鑑登録証明書、収入のわかるもの（上記③参照）、連帯保証人資格審査票が必要となります。

### (2) 法人契約の方の場合

上記①、②、③のほか、申込み企業の概要がわかるもの（企業概要パンフレット、ホームページの写しのいずれか。）が必要となります。

### 3. 申込から入居まで

